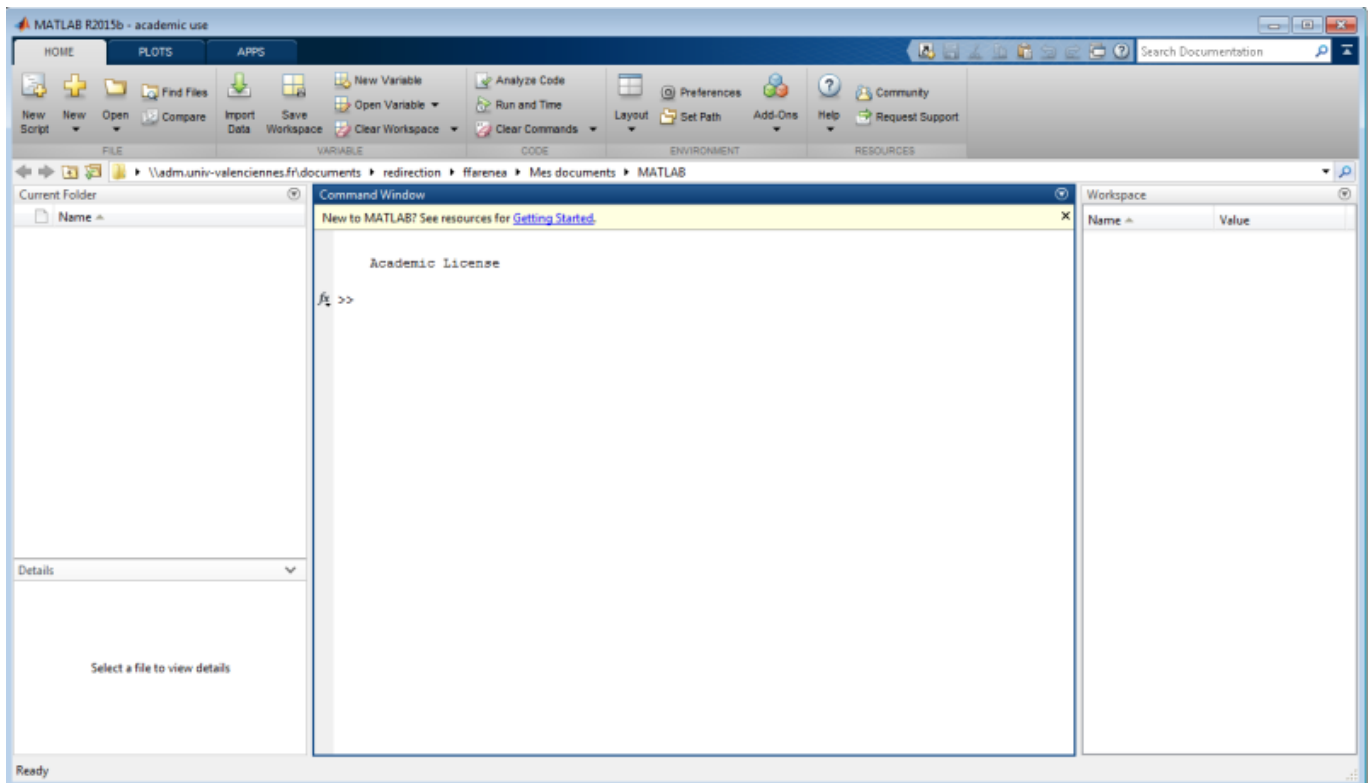


Post-installation

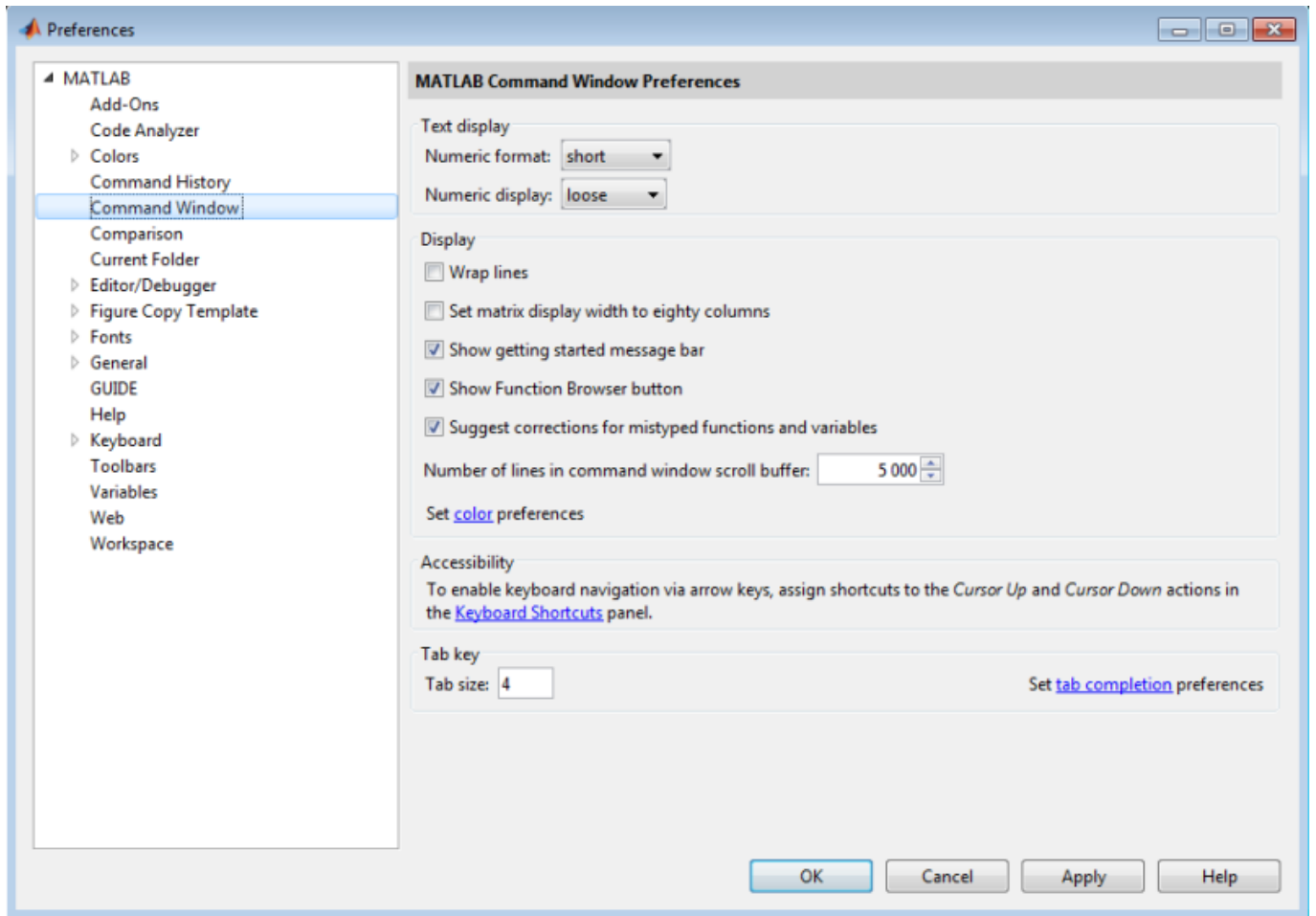


Afin de pouvoir télécharger des add-ons complémentaires: Lego MindStorm, ... , et ce pour un usage interne à l'université (hors réseau Wifi eduroam et eduspot), il est nécessaire de configurer le proxy:

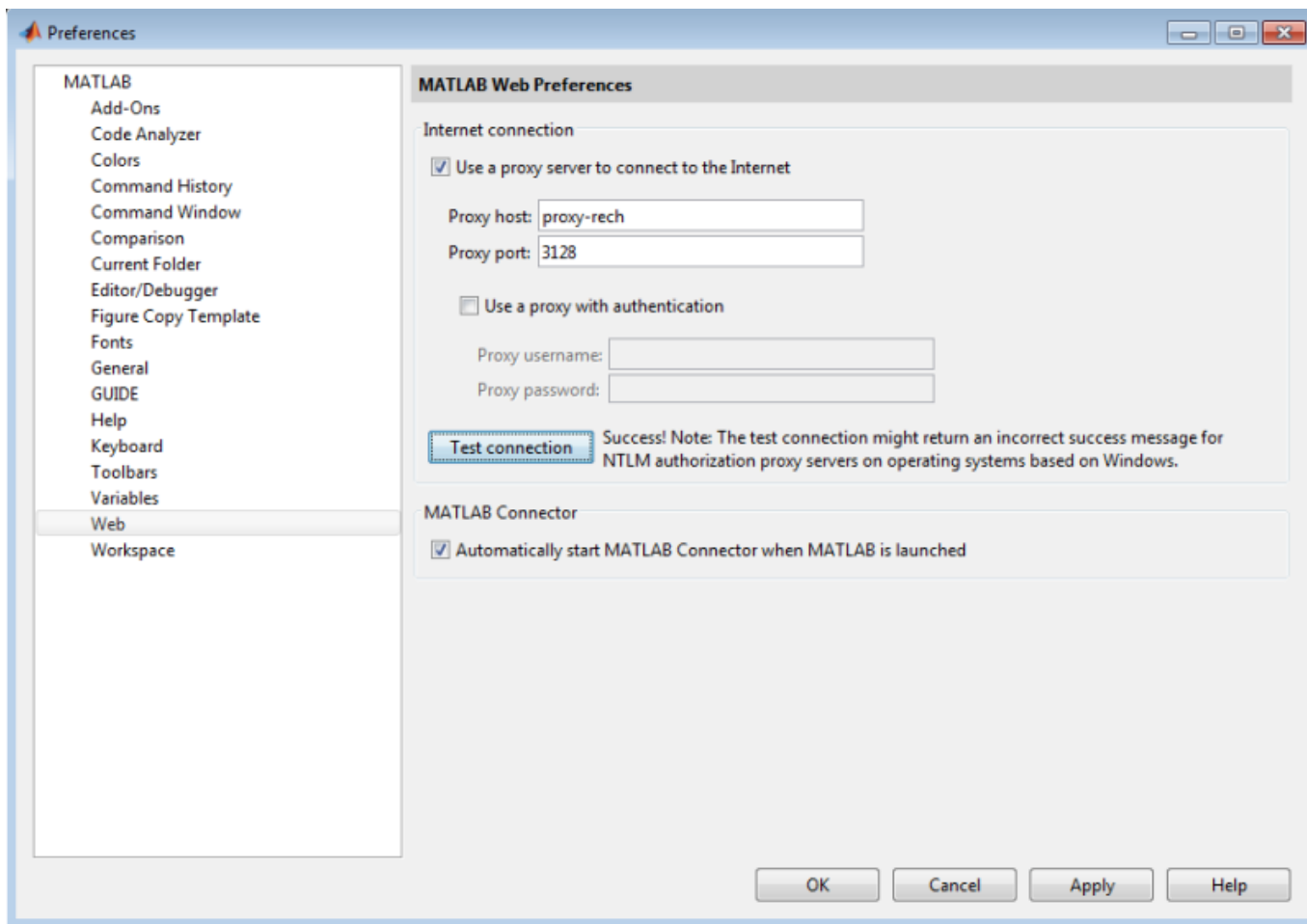
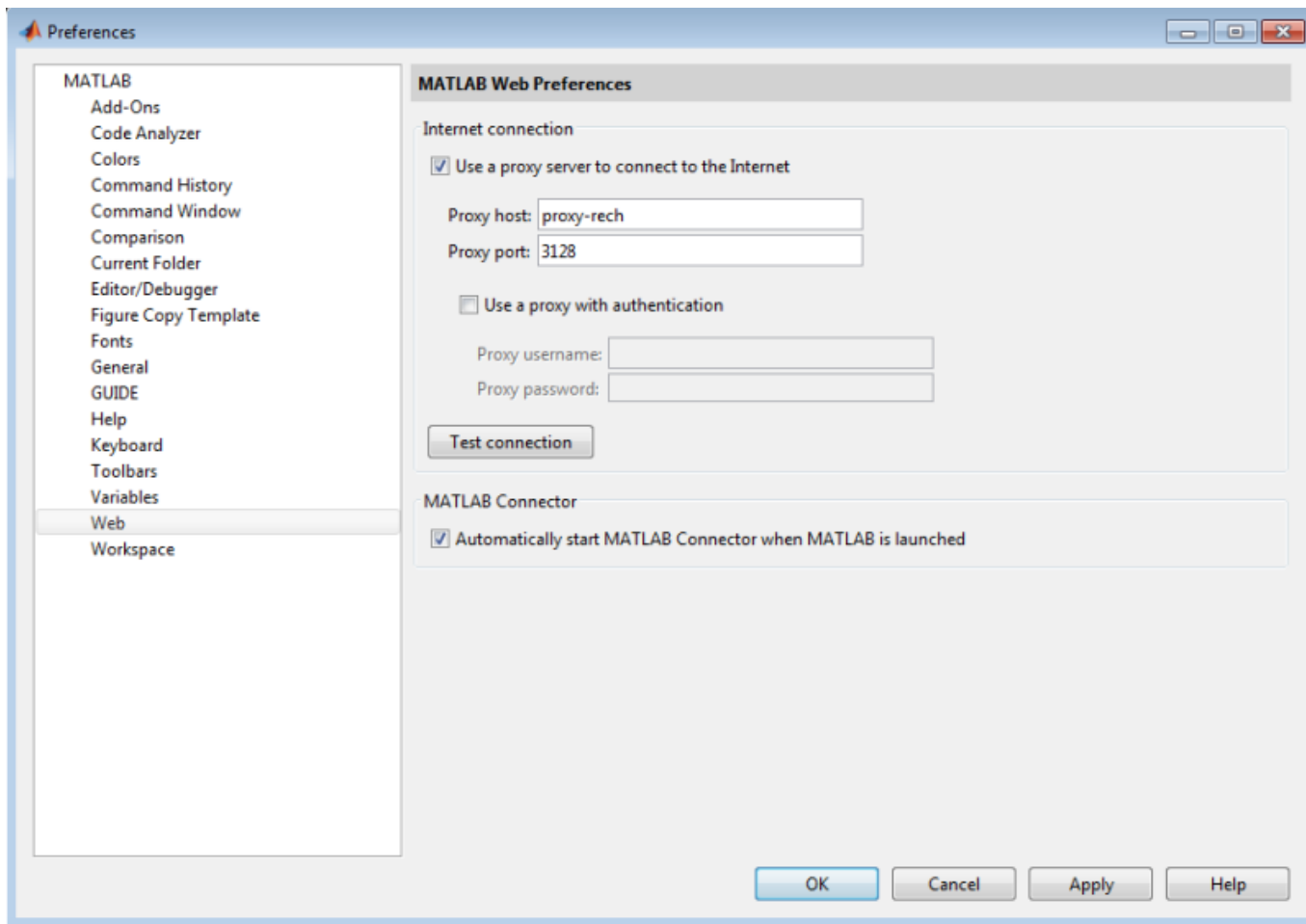
Depuis la fenêtre principale de MatLab, cliquez sur "Preferences" dans la case "Environment"

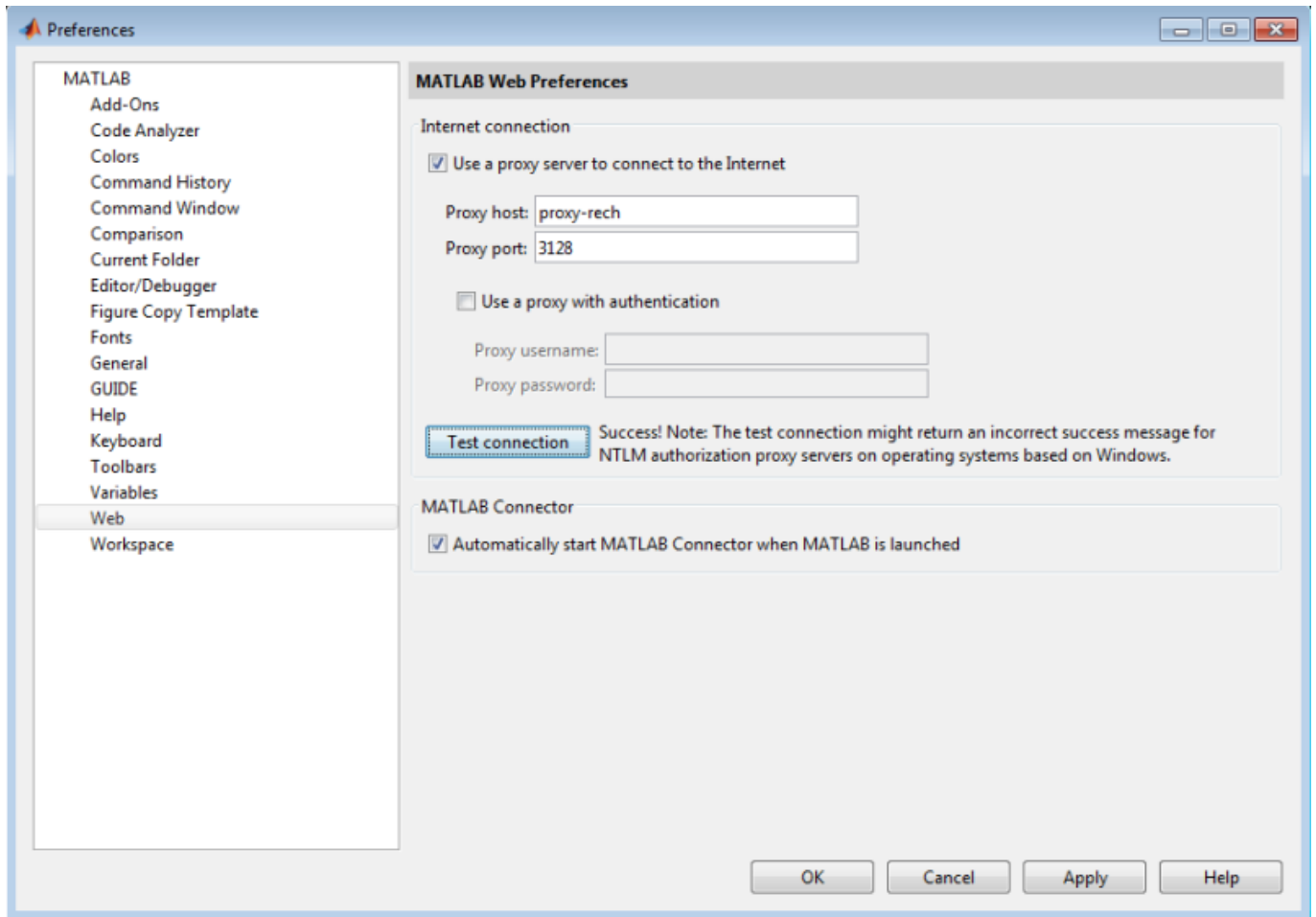


La fenêtre des "Prefeences" s'affiche alors:



Allez dans le menu Web, et complétez comme suit:





From:
<https://www.uphf.fr/wiki/> - Espace de Documentation

Permanent link:
https://www.uphf.fr/wiki/doku.php/outils/recherche/matlab/post_install

Last update: **2023/02/02 15:23**

