

Installation et activation pour Windows

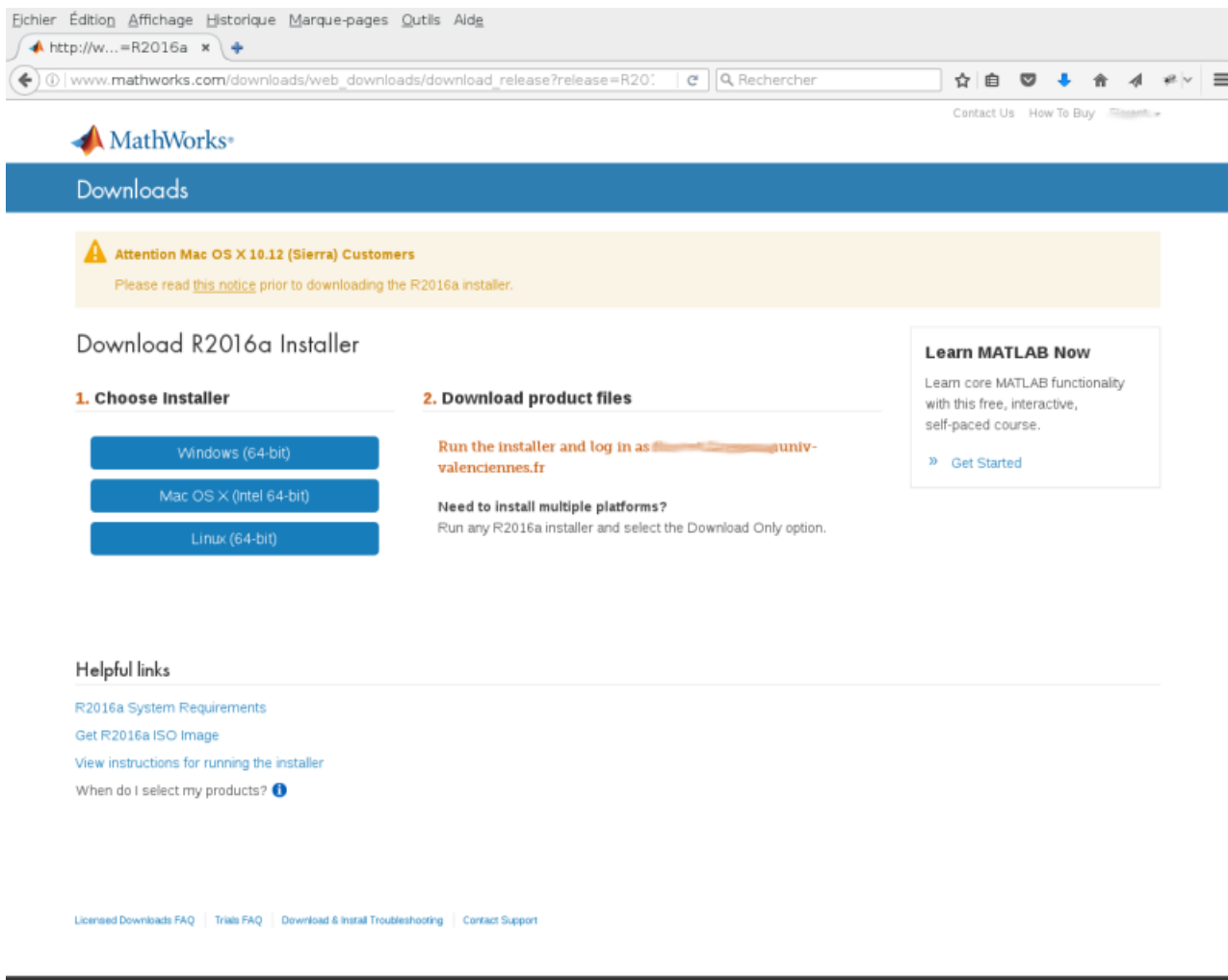


1. Localisez le programme d'installation téléchargé dans l'explorateur. Celui-ci doit se trouver à l'emplacement par défaut des téléchargements, sauf si vous avez spécifié un autre emplacement. Le nom du fichier du programme d'installation est du type

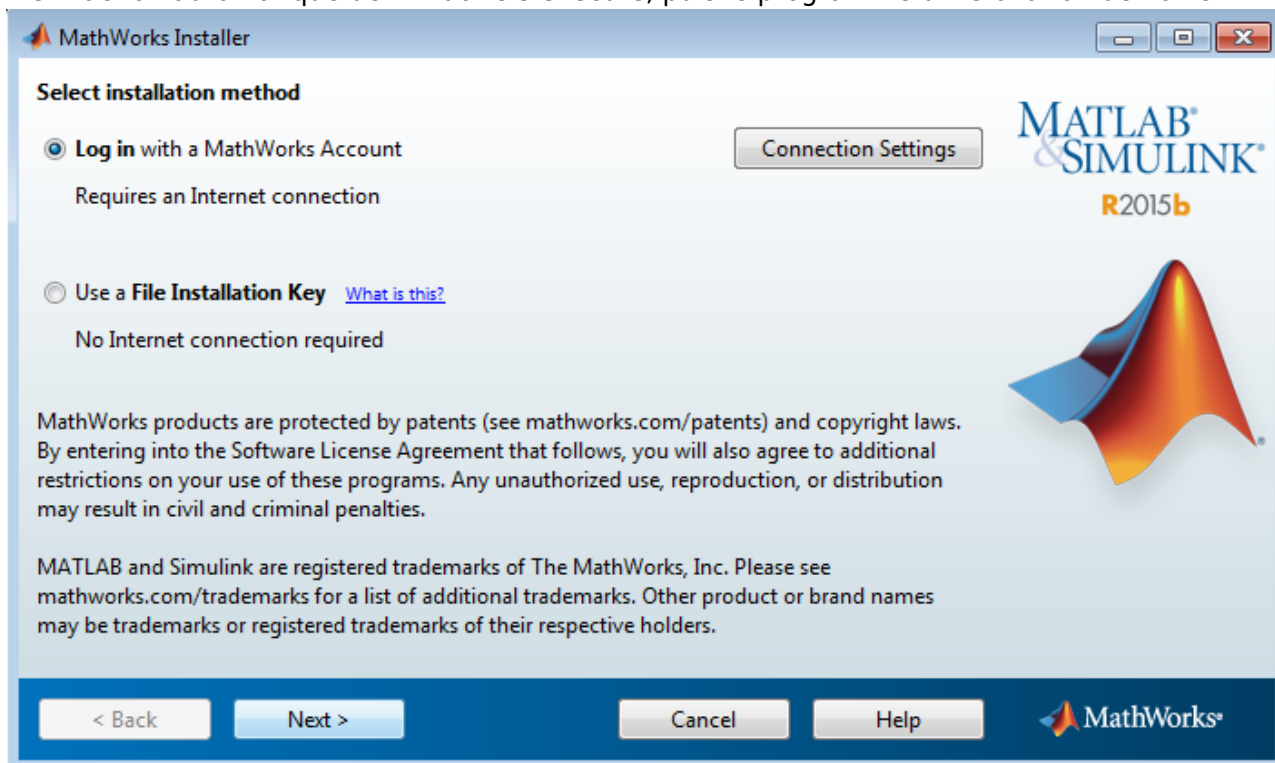
matlab_<release>_win64.exe

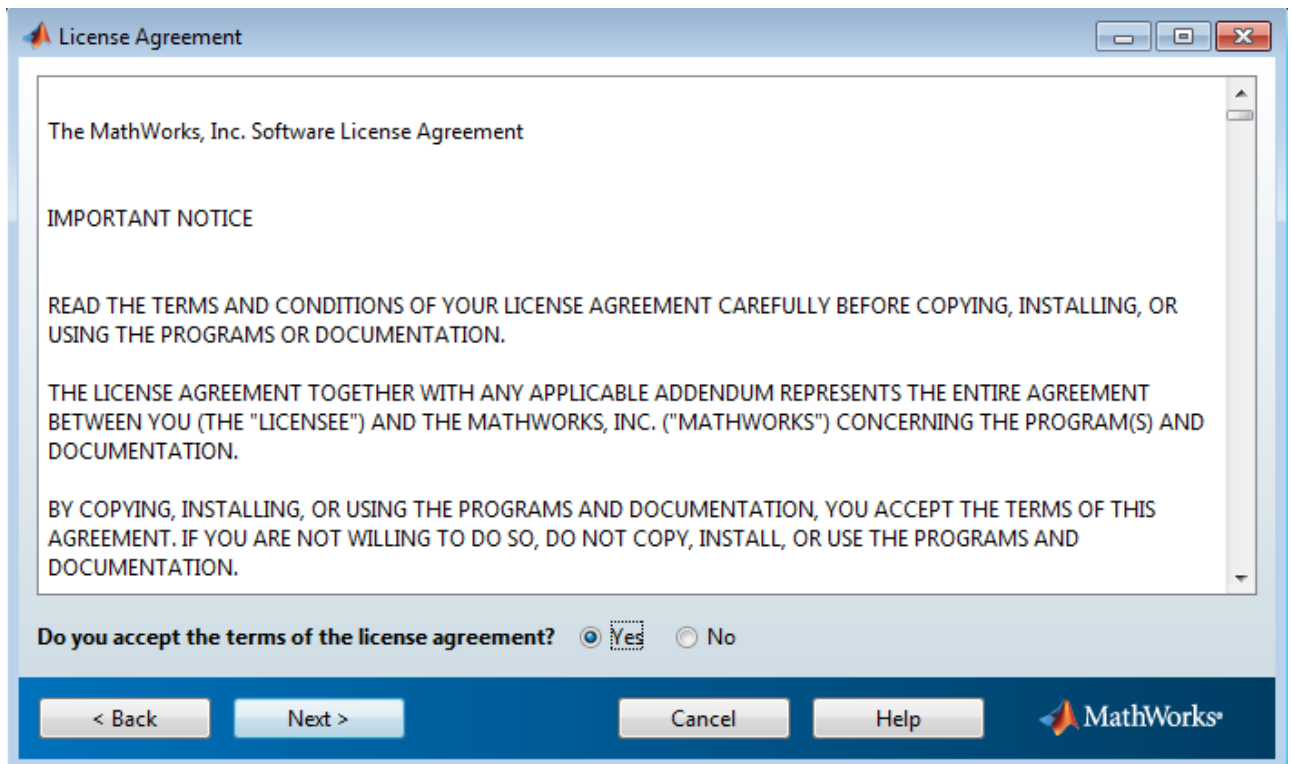
Où <version> correspond au numéro de la version.

The screenshot displays the MathWorks website's download section. At the top, there's a navigation bar with the MathWorks logo and links for 'Contact Us' and 'How To Buy'. Below this is a blue header with the word 'Downloads'. The main content area is divided into two columns: 'Download R2016a' on the left and 'Download Earlier Release' on the right. The R2016a section features a large, prominent blue button with a download icon and the text 'R2016a'. Below this button, there are links for 'R2016a', 'Released: 2016-03-03', 'System Requirements', and 'Release Highlights'. The 'Download Earlier Release' section contains a vertical list of release versions: R2015b, R2015aSP1, R2015a, R2014b, and R2014a. At the bottom of the page, there are links for 'Licensed Downloads FAQ', 'Trials FAQ', 'Download & Install Troubleshooting', and 'Contact Support'. The footer includes a location selector set to 'United States', social media icons for Facebook, Twitter, LinkedIn, and YouTube, and the text 'Join the conversation'. Copyright information for 1994-2016 The MathWorks, Inc. is also present.

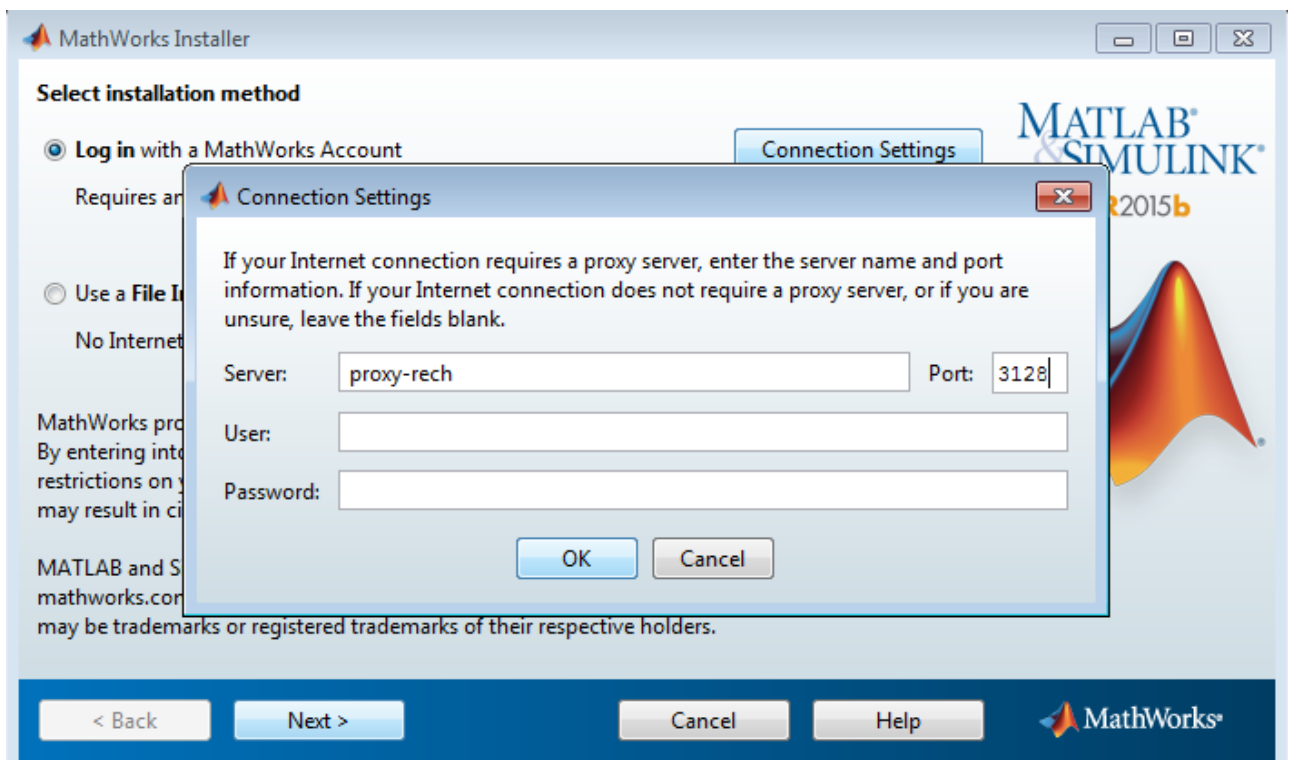


- 2. Démarrez le programme d'installation :
- 3. Double-cliquez sur le fichier du programme d'installation, téléchargé à l'étape précédente. L'extraction automatique de Windows s'exécute, puis le programme d'installation démarre.

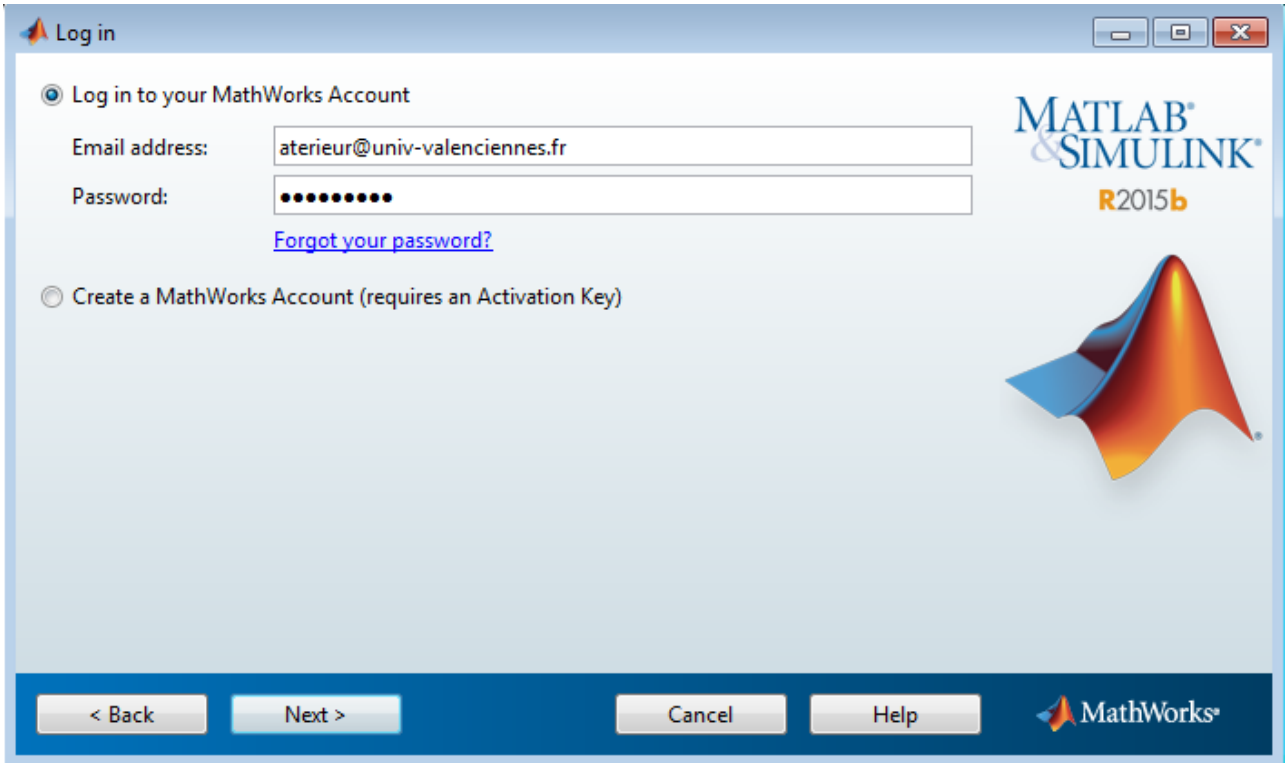




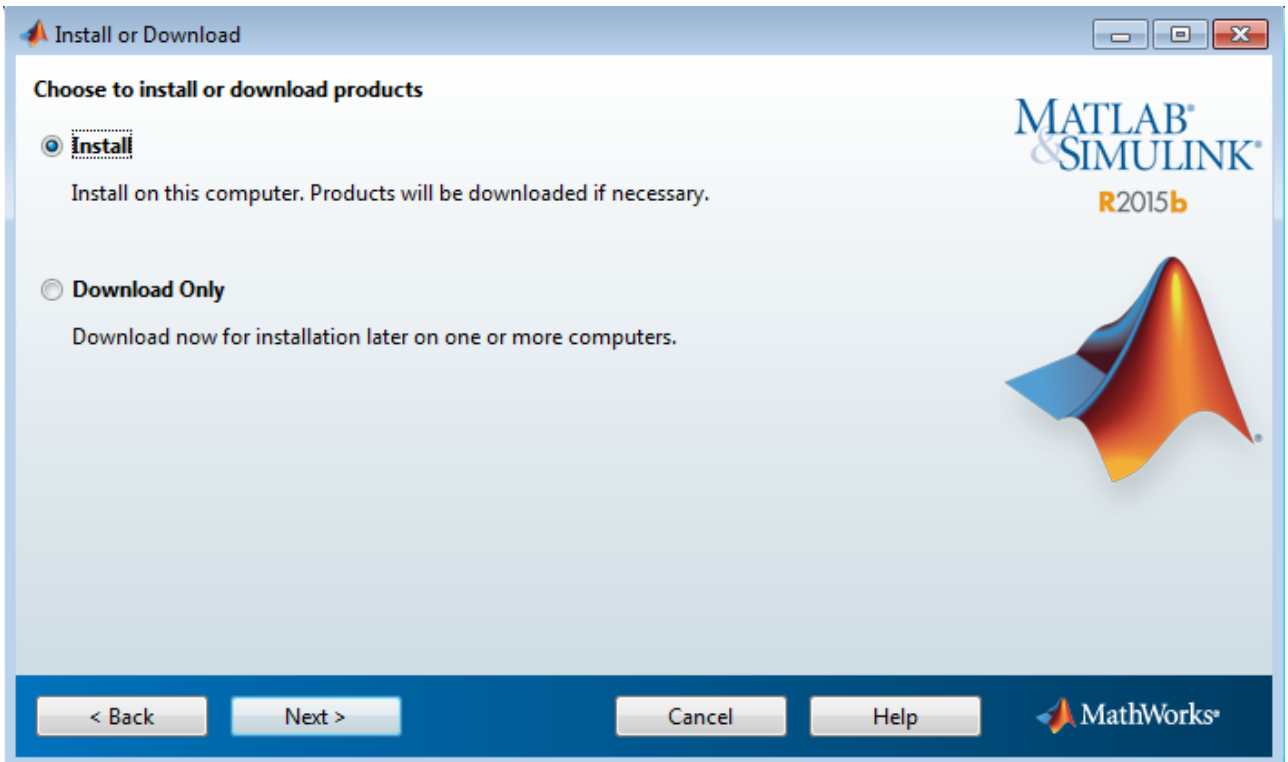
Si votre connexion nécessite la configuration d'un proxy [ex: depuis le réseau de l'université de Valenciennes hors wifi eduroam et eduspot]



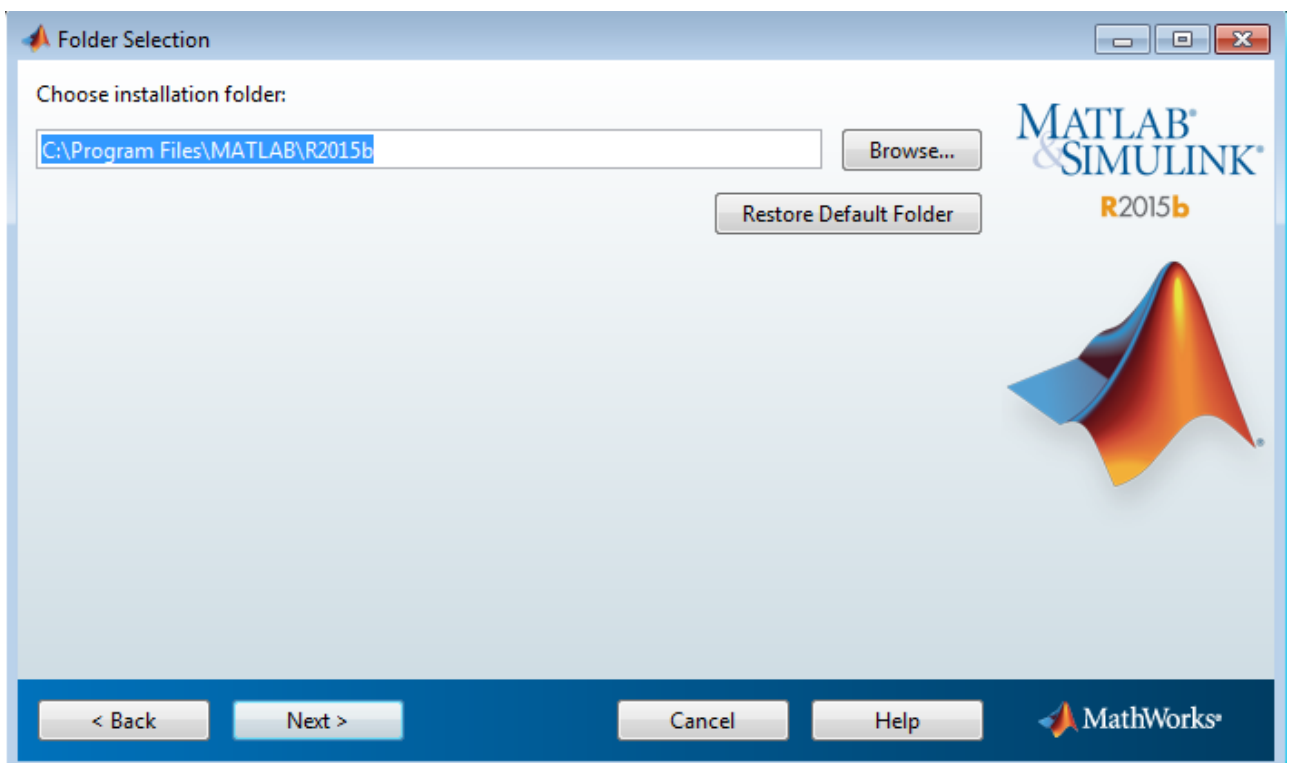
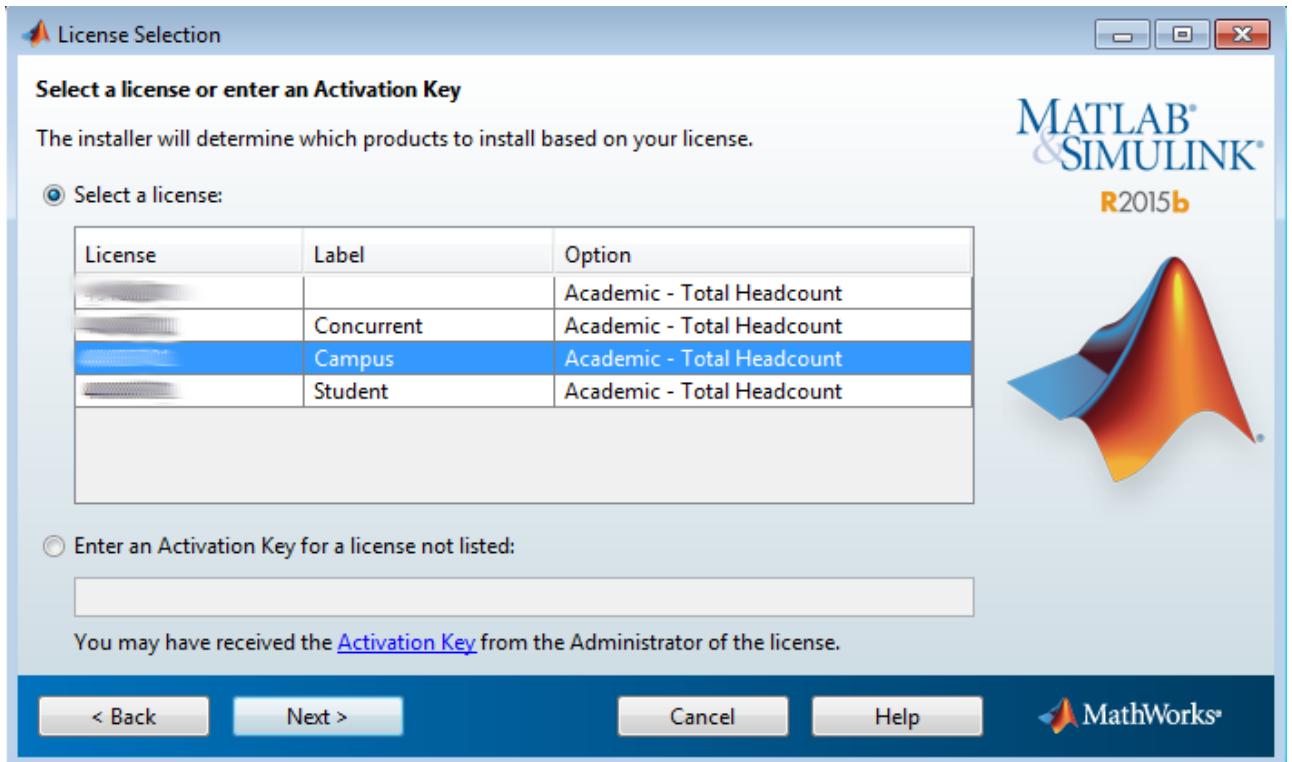
4. Dans le programme d'installation MathWorks, sélectionnez "Log in with a MathWorks Account" et suivez les instructions en ligne.



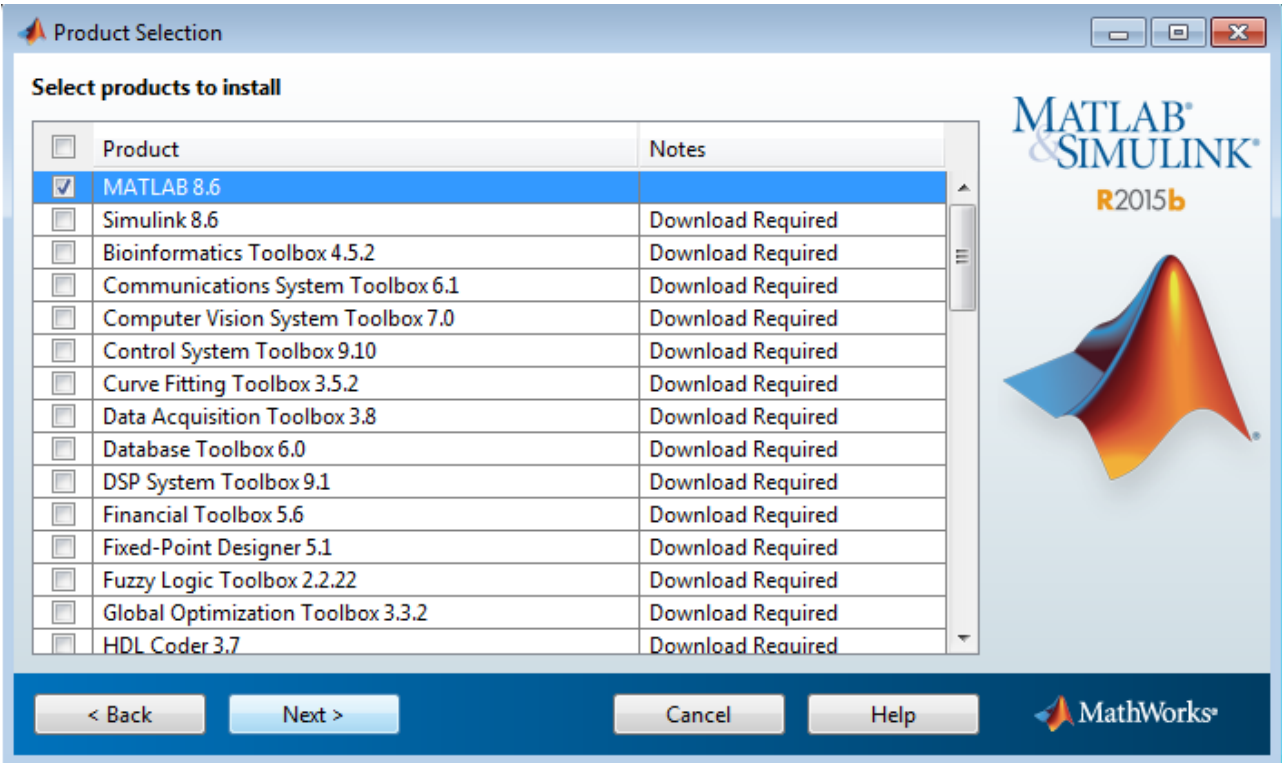
5. Lancez l'installation



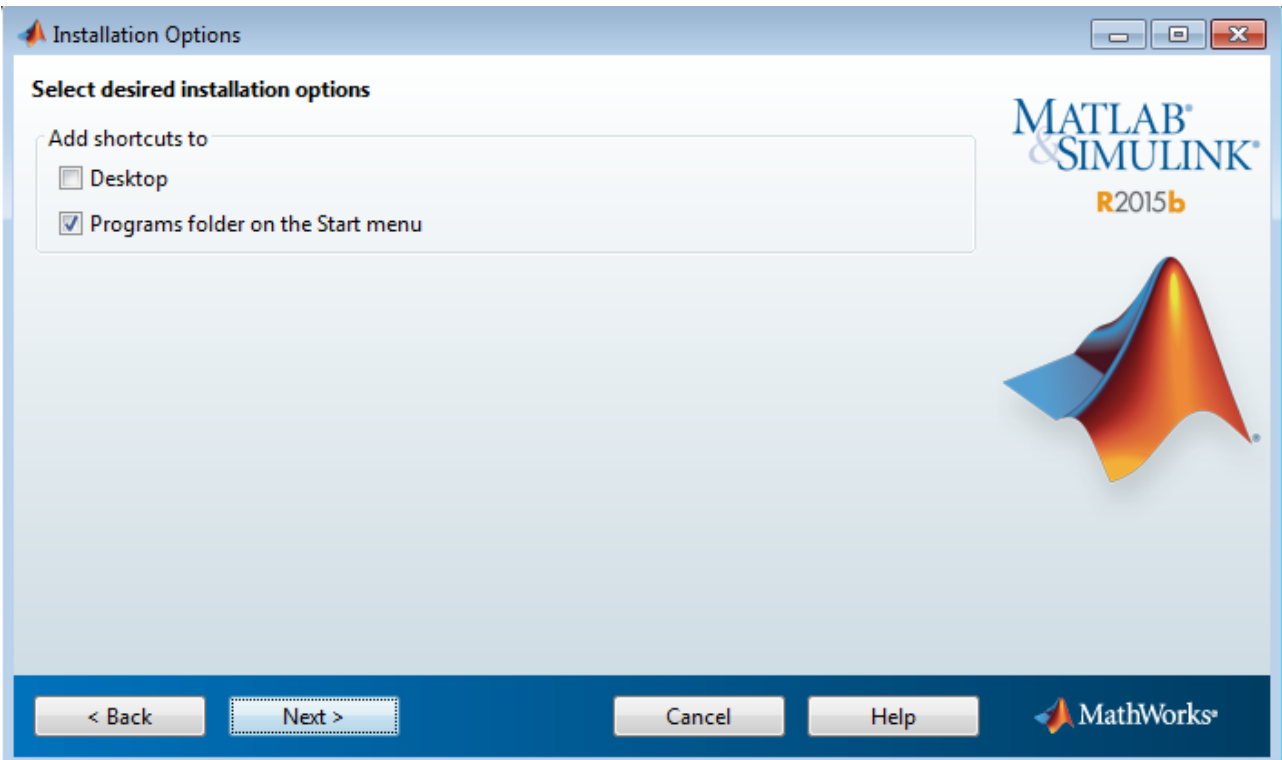
6. Lorsque vous y êtes invité, sélectionnez la licence que vous souhaitez utiliser.



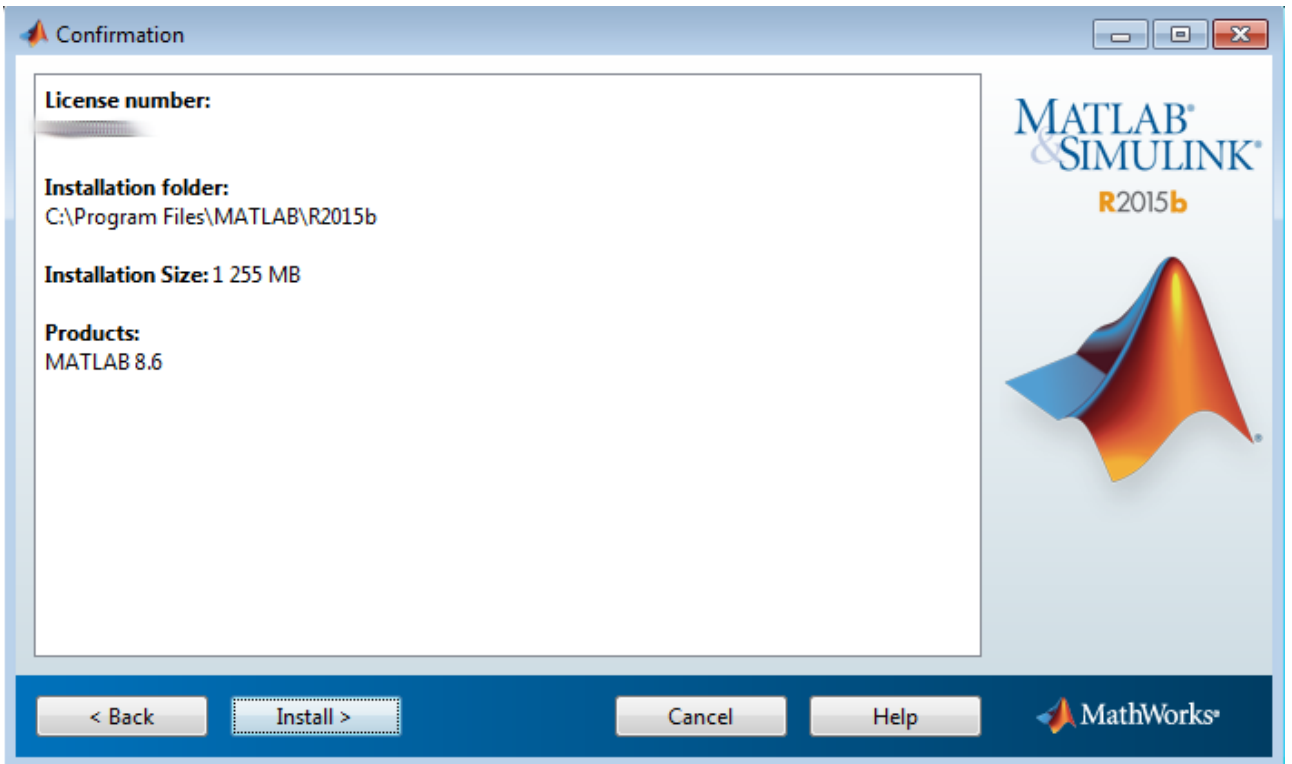
7. Sélectionnez les produits que vous souhaitez télécharger et installer.

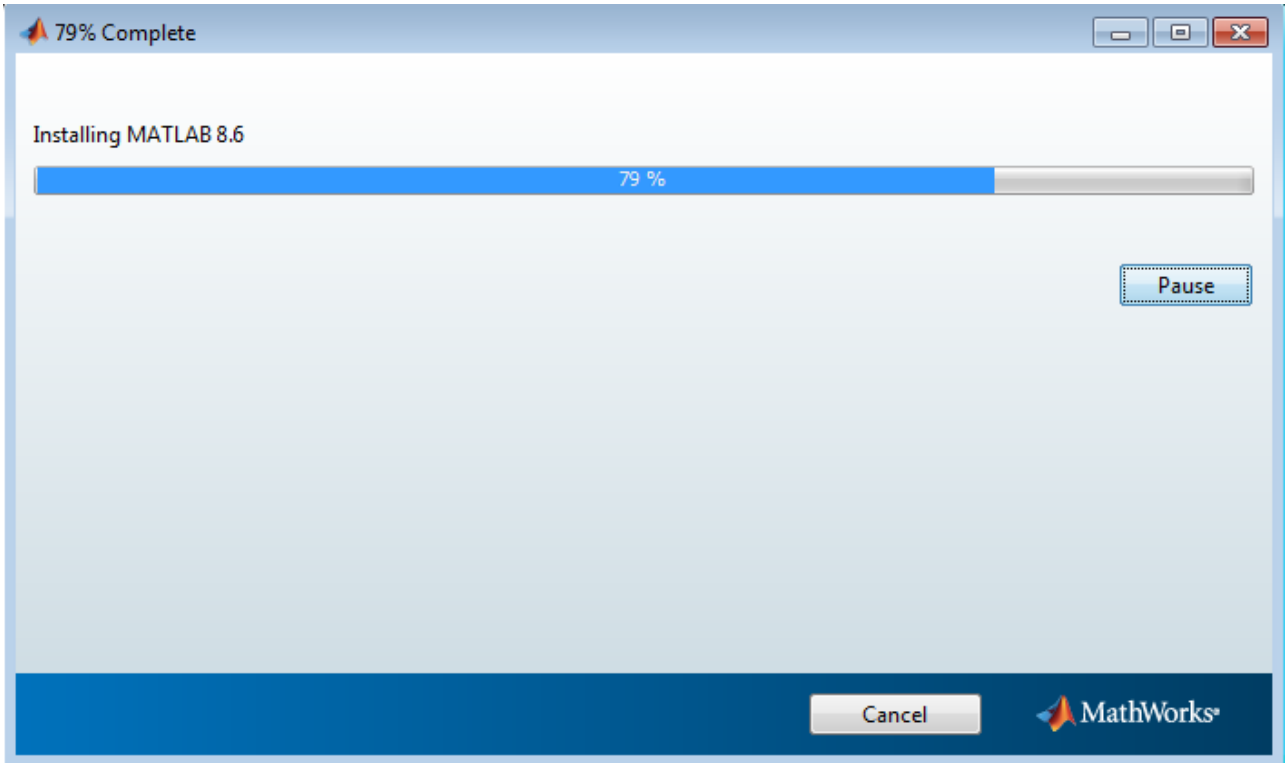


8. Continuez l'installation

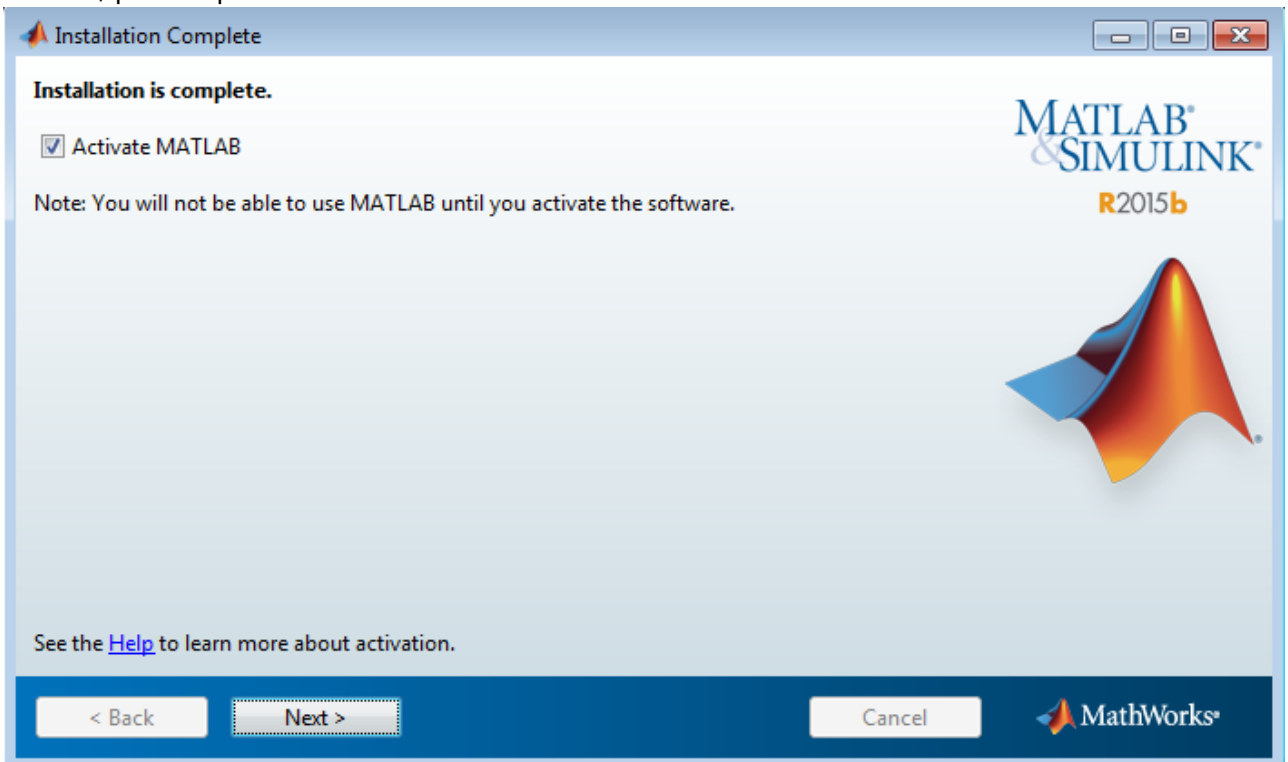


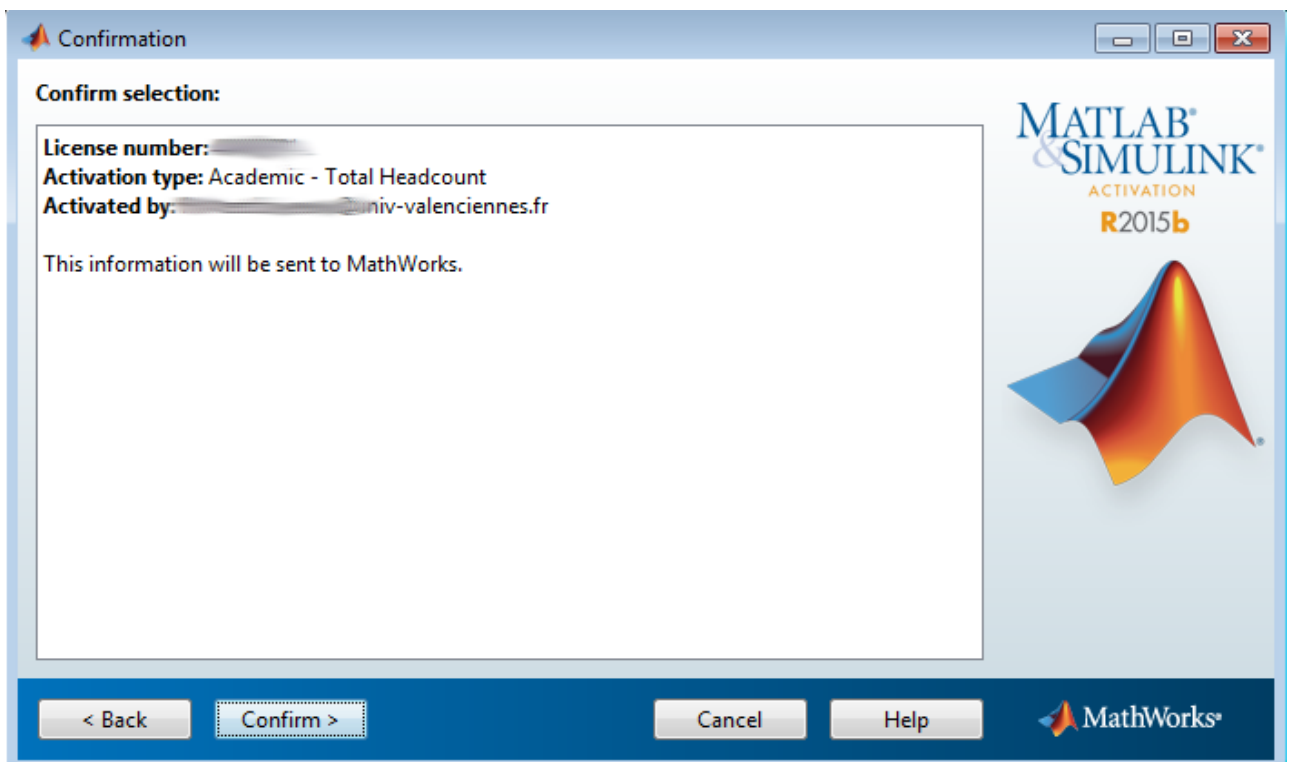
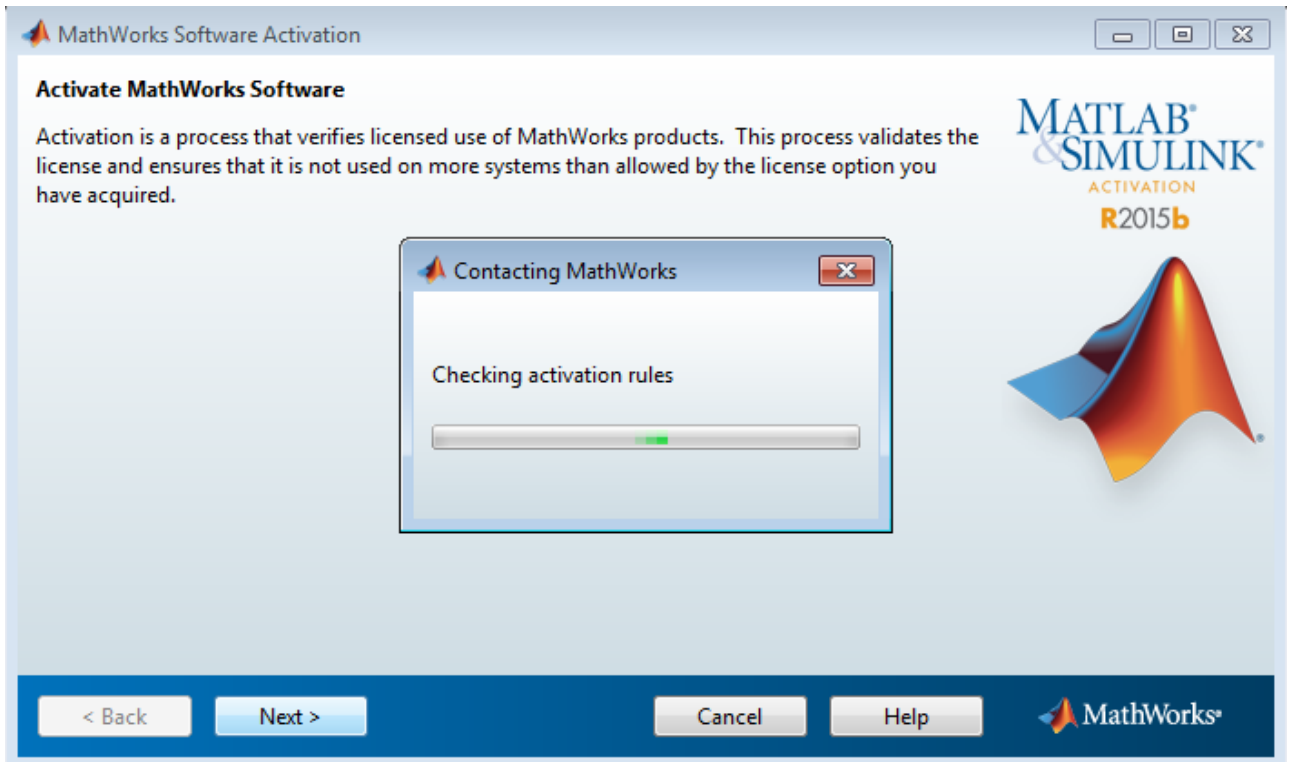
9. Une synthèse s'affiche alors:



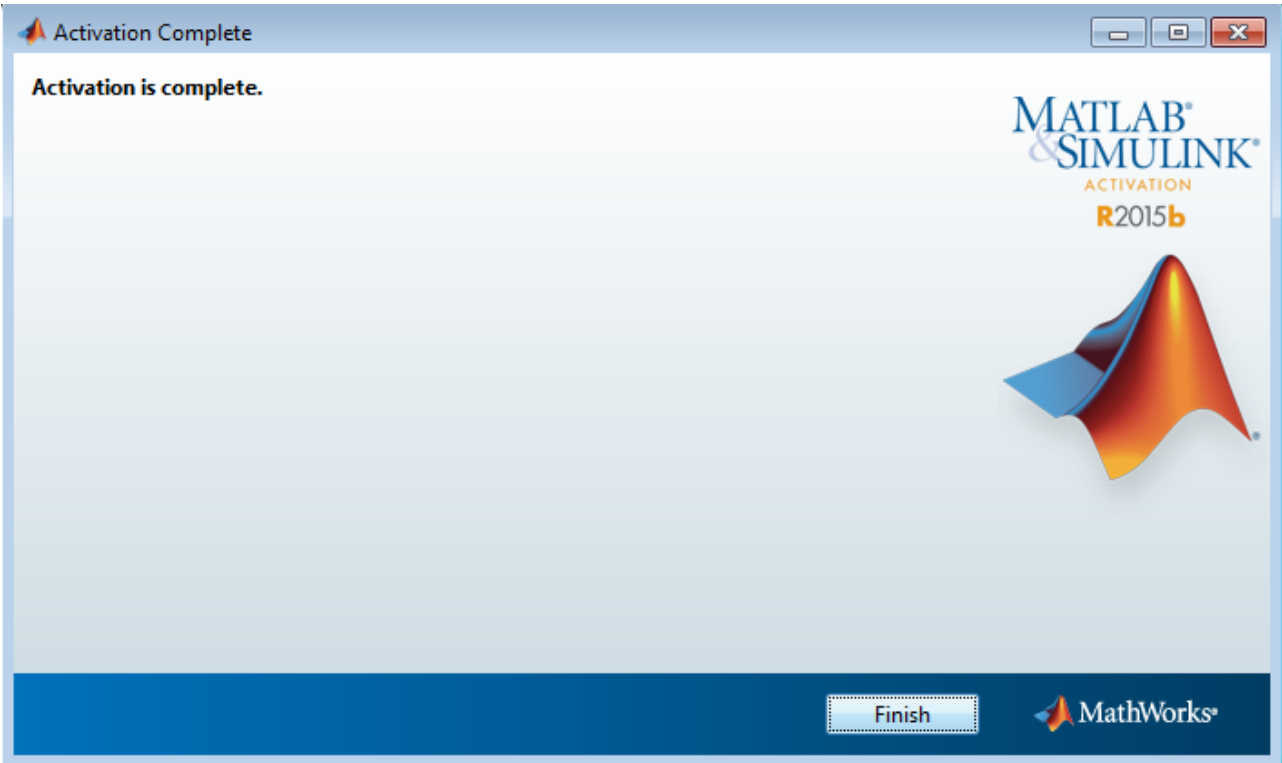


10. Après le téléchargement et l'installation de vos produits, gardez la case Activer MATLAB cochée, puis cliquez sur Next.





11. L'installation est maintenant terminée:



From:
<https://www.uphf.fr/wiki/> - Espace de Documentation

Permanent link:
https://www.uphf.fr/wiki/doku.php/outils/recherche/matlab/install_windows

Last update: **2023/02/02 15:23**

