

Création clef SSH - Windows - PuttyGen

Notre implémentation de création de clef d'authentification SSH pour windows utilise PuttyGen.



PuttyGen est un utilitaire de génération de bi-clef RSA and DSA utilisé dans la gestion d'authentification SSH.

Téléchargement

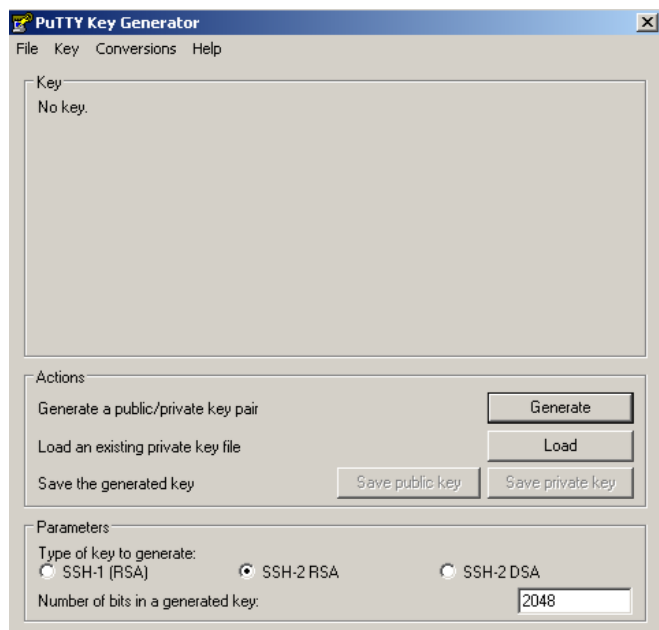
Téléchargement de PuttyGen : [PuttyGen](#)

Installation

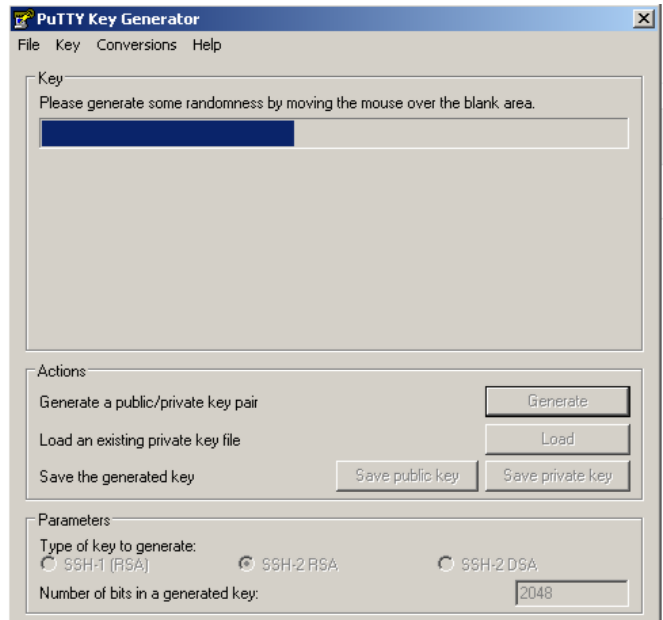
L'utilisation de PuttyGen ne nécessite pas d'installation sur la machine. Le téléchargement précédent permet directement de lancer l'exécutable PuttyGen.

Génération de clefs d'authentification SSH via Putty

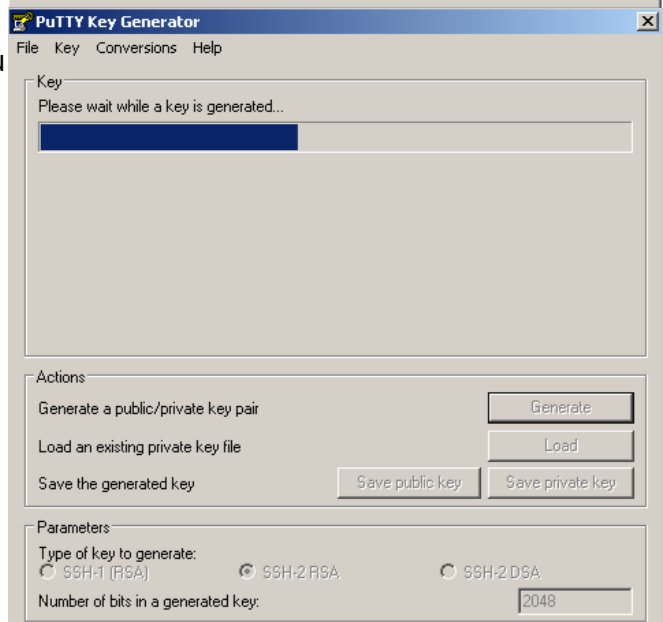
Lancer l'exécutable PuttyGen.
Une fenêtre apparaît présentant différents champs et boutons:



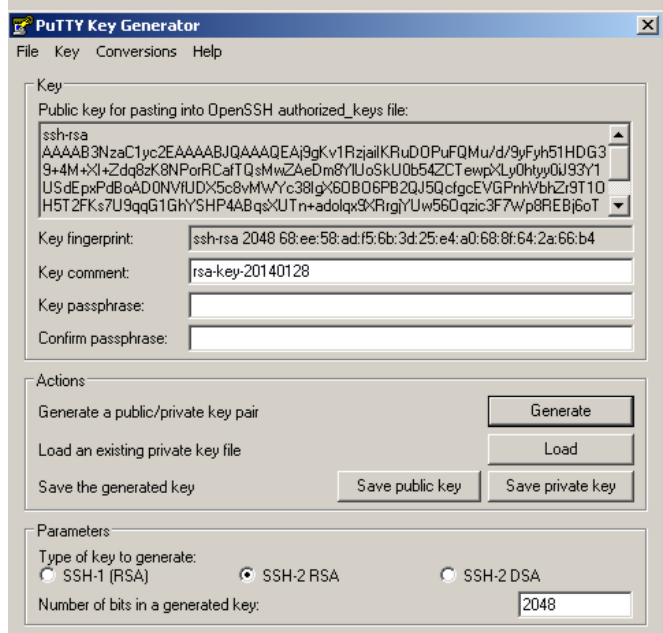
Cliquez sur "Generate".
Les boutons se grisent et une barre de progression apparaît dans la zone supérieure de la fenêtre.
Afin de générer une clef SSH, il vous est alors demandé de bouger de manière aléatoire le pointeur de la souris.



La bi-clef SSH se génère en fonction du tracer du pointeur de souris



La clef est maintenant générée:



Sauvegarde des clefs

Nous allons créer un répertoire "key" sur le bureau Windows afin d'y stocker toutes nos clefs.

Sauvegarde de la clef d'authentification OpenSSH

La zone en bleue sera utilisée lors de l'ajout de notre clef SSH sur la plateforme GitLab.

Sélectionnez la zone complète:

ssh-rsa

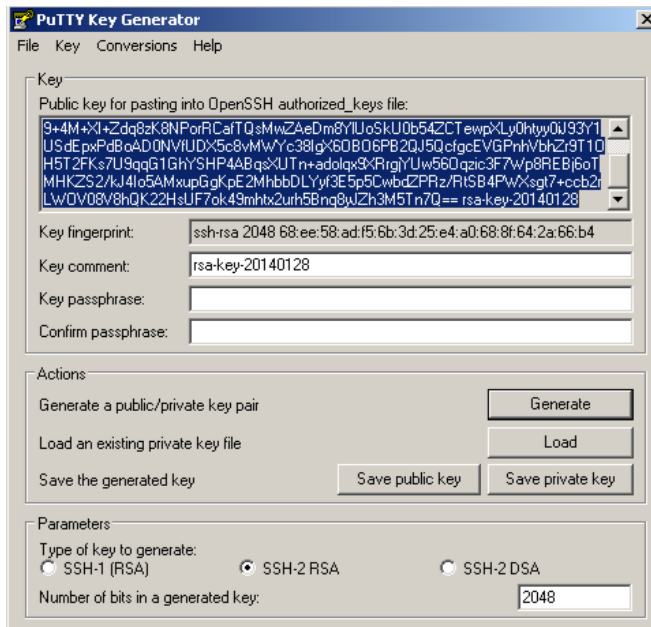
....

....

...rsa-key-20140128

Copiez la zone de texte (Touche Control+C), ouvrez un éditeur de texte (ex: Wordpad) et collez le texte dans votre éditeur.

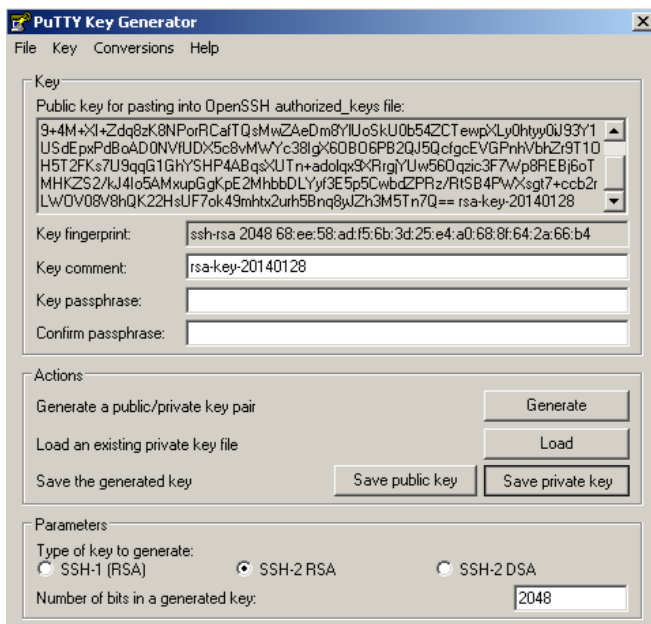
Enregistrez le fichier dans le dossier sus cité en id_rsa.pub.



Sauvegarde de la clef privée

Cette clef servira à l'authentification Git avec la plateforme GitLab via tortoiseGit.

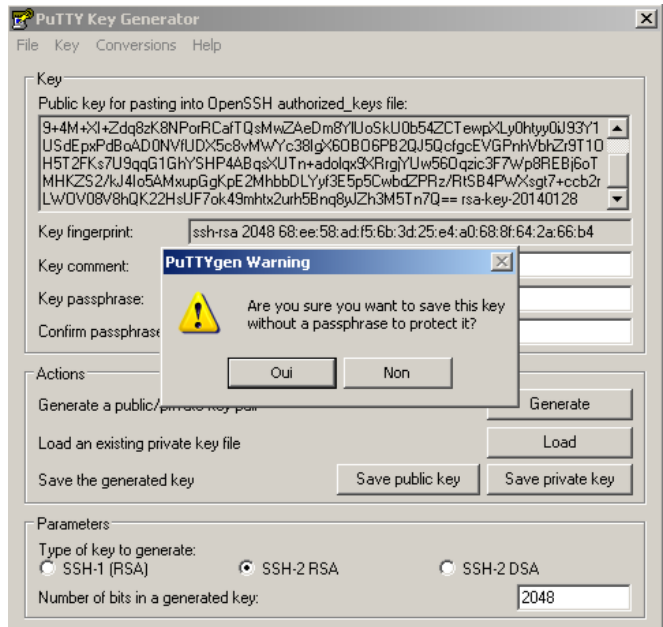
Cliquez sur "Save private key"



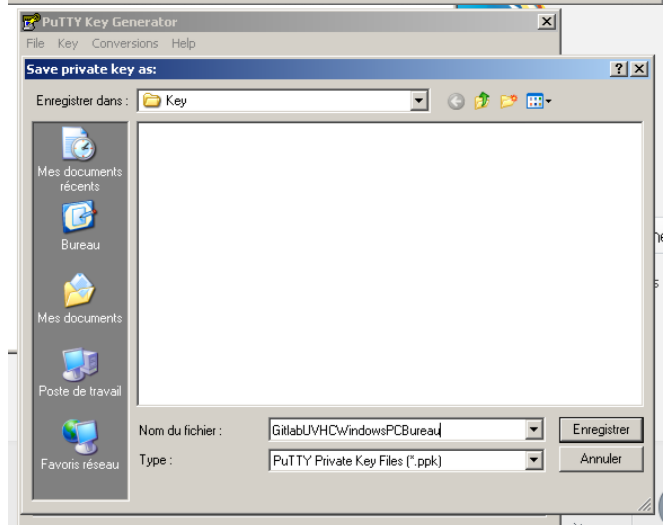
L'interface demande confirmation de la sauvegarde de la clef sans passphrase. Si vous entrez une passphrase, celle-ci vous sera réclamée à chaque utilisation de la clef.

Nous recommandons de ne pas saisir de

passphrase



Enregistrez la clef dans le dossier créer précédemment

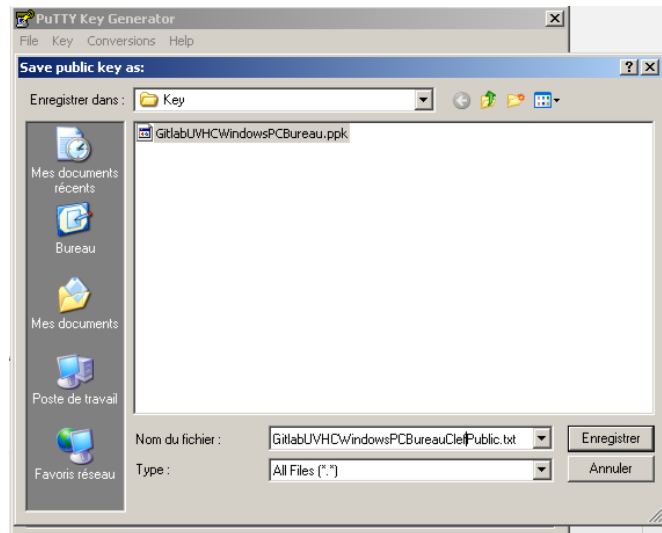


Sauvegarde de la clef publique

Cliquez sur "Save public key"



Enregistrez la clef dans le dossier créer précédemment



Ajout de la clef OpenSSH dans GitLab

[Ajout de la clef OpenSSH dans GitLab](#)

From:
<https://www.uphf.fr/wiki/> - **Espace de Documentation**

Permanent link:
<https://www.uphf.fr/wiki/doku.php/outils/recherche/gitlab/clefwindows>

Last update: **2023/02/28 10:19**

